



แอมเบอร์ ภูเก็ต แทรเวล

Amber Phuket Travel แอมเบอร์ ภูเก็ต แทรเวล TAT License No. 31/ 00406

144/18 The Plant, Moo7, Vichitsongkram Rd., T.Kathu, A.Kathu, Phuket 83120 Tel. (66 76) 530409-10 Fax. (66 76) 510-243

144/18 หมู่บ้านเดอะแพลนท์ หมู่7 ถ.วิชิตสงคราม ต.กะทู้ อ.กะทู้ จ.ภูเก็ต 83120 โทร.(66 76) 530409-10 แฟกซ์. (66 76) 510-243

[www.amberphukettravel.com](http://www.amberphukettravel.com) Email : [info@amberphukettravel.com](mailto:info@amberphukettravel.com)



# เมดาน อินโดนีเซีย

กำหนดการเดินทางวันที่ 09 – 13 ธันวาคม 2560 (5 วัน 4 คืน)

วันเสาร์ ที่ 9 ธันวาคม 2560

ภูเก็ต – สิงคโปร์จัดทัวร์ - เมดาน – เมืองเมดาน

- 05.30 น. บริการรถรับท่านถึงบ้าน (เฉพาะพื้นที่ใน จ.ภูเก็ต) ผู้สนามบินภูเก็ต
- 06.30 น. 📢คณะพร้อมกันที่สนามบินภูเก็ตอาคารผู้โดยสารขาออกต่างประเทศ เคาน์เตอร์สายการบิน ซิลเวอร์ โดยมีเจ้าหน้าที่ของบริษัทคอยต้อนรับและอำนวยความสะดวกในการเช็คอินให้กับท่านก่อนเดินทาง
- 08.50น. ➔เห็นฟ้าสู่ สิงคโปร์ โดยสายการบิน Silk Air เที่ยวบินที่ MI 749(กระเป๋าสัมภาระเช็คอินผู้โดยสาร)
- 11.30 น. ถึงสนามบินชางเกี สิงคโปร์นำท่านผ่านขั้นตอนการตรวจคนเข้าเมือง จากนั้นนำท่านชิตตี้ทัวร์เที่ยวรอบๆ เกาะสิงคโปร์ ผ่านชมที่ทำการรัฐบาล ทำเนียบประธานาธิบดี วังสุลด่าน ดึก ชมสิงโตพ่นน้ำ Merlion เป็นสัญลักษณ์ของเกาะสิงคโปร์ถ่ายรูปเป็นที่ระลึกบริเวณ อ่าวมารินาเบย์ พร้อมผ่านชม โรงละครที่มีลักษณะเหมือนทิวเรือ Esplanade Theatres on the Bay ได้เวลาอันสมควรนำท่านสู่ ย่านกัมปง กีลาม (Kampong Glam)เป็นย่านที่อยู่ติดกันที่ปัจจุบันแยกกันไม่ค่อยออก เป็นแหล่งที่อยู่ของชาวอาหรับและชาวมลายูที่นับถือศาสนาอิสลาม มีร้านค้าต่างๆสไตล์อาหรับและมัสยิดที่สวยงามที่สุดแห่งหนึ่งของประเทศสิงคโปร์
- 17.00 น. เดินทางกลับสู่สนามบิน
- 19.00 น. (เวลาสิงคโปร์) ออกเดินทางสู่ เมืองเมดาน ประเทศอินโดนีเซีย
- 19.20 น. ถึงสนามบินกัวลาลามู เมืองเมดาน ประเทศอินโดนีเซีย (เวลาเท่ากับประเทศไทย) หลังผ่านพิธีตรวจคนเข้าเมืองเรียบร้อยแล้ว เจ้าหน้าที่ที่มารับต้อนรับคณะด้วย “Ulos” ผ้าทอพื้นเมืองสไตล์บาตัก หลังจากนั้นนำท่านเดินทางเข้าสู่ตัวเมือง เมดานเป็นเมืองใหญ่ของเกาะสุมาตราเหนือ เป็นเมืองที่ขึ้นชื่อว่ามี ความสำคัญเป็นอันดับสามของประเทศอินโดนีเซีย เป็นเมืองศูนย์กลางการค้าและท่าเรือสินค้า คนเมดานมีรายได้เฉลี่ยต่อหัวสูงสุดในอินโดนีเซีย
- ค่ำ 🍷บริการอาหารค่ำ ณ ภัตตาคาร และนำท่านเข้าสู่ที่พัก 🏨 *Fave Hotel Medan or Similar*

วันอาทิตย์ ที่ 10 ธันวาคม 2560

เมืองพาราพัท – ทะเลสาบโตบา – เกาะซาโมซีร์ – หมู่บ้านอัมบาริต้า –  
ลานพิพากษา – หมู่บ้านปีมาตังเปอร์บา(บ้านลองแฮต) – หมู่บ้านโตม็อค

- เช้า 🍷บริการอาหารเช้า ณ ห้องอาหารของโรงแรมที่พัก จากนั้นนำท่านออกเดินทางสู่ เมืองพาราพัท เมืองเล็กริมทะเลสาบโตบา ที่ได้ชื่อว่าเป็นสวิตเซอร์แลนด์แห่งอินโดนีเซีย (ระยะทาง 176 กม. ใช้เวลาเดินทาง 4.5-5 ชม.) ระหว่างทางท่านจะได้ชื่นชมธรรมชาติป่าไม้สองข้างทางอันอุดมสมบูรณ์และแฉะยัดเส้นยัดสาย ณ Pematang Siantar ซ้อปั้งขนมขบเคี้ยวพื้นเมือง เช่น Kacang Tumbuk (Peanuts mix with sugar , the taste is sweet) , Ting Ting, Teng Teng, Kerupuk / Crackers เดินทางต่อไปยังเมืองพาราพัท





เที่ยง

☉บริการอาหารกลางวัน ณ ภัตตาคารฮ่องกง (อาหารจีน) หลังอาหารนำท่านสัมผัสบรรยากาศและวิวทิวทัศน์ของ ทะเลสาบโตบา(ทะเลสาบบนปากปล่องภูเขาไฟ) โดยการนั่งเรือโดยสารท้องถิ่นแบบส่วนตัว (มีเสื้อชูชีพ) ตูเกาะซาโมซีร์ (ใช้เวลาประมาณ 40 นาที) ซึ่งเป็นเกาะขนาดใหญ่ มีพื้นที่ใกล้เคียงกับประเทศสิงคโปร์ บนเกาะมีทะเลสาบขนาดเล็กอยู่ 2 แห่ง ทำให้เกิดเป็นความมหัศจรรย์ของธรรมชาติที่มีทะเลสาบบนภูเขา (เกาะซาโมซีร์) ซึ่งอยู่ในทะเลสาบ (โตบา) ซึ่งอยู่บนภูเขาอีกทอดหนึ่ง นำท่านเที่ยวชม หมู่บ้านอัมบาริต้า ซึ่งเป็นสถานที่ตัดหัวคนที่ทำผิดในสมัยก่อน สัมผัสความเป็นอยู่ของชาวบatakในบ้านเรือนที่มีหลังคาปลายแหลมลักษณะคล้ายลำเรือ ยกพื้นสูง เที่ยวชม ชม ลานพิพากษา ที่ประชุมตัดสินคดีและลงโทษผู้กระทำผิดในหมู่บ้านจากนั้นนำท่านเที่ยวชม หมู่บ้านปีมาตังเปอร์บา ซึ่งเป็นที่ตั้งของชาวบatak เผ่าซิมาลังกัน ชมรูมาห์โบโลน หรือ บ้านลองเฮ้าต์ (SimalangunBatak Village) ซึ่งเป็นบ้านของหัวหน้าเผ่าซิมาลังกันคนที่ 12 ที่ชื่อ ดวน ราฮาติม เป็นบ้านยาวที่สร้างขึ้นเพื่อเป็นที่อยู่ของตนเองและภรรยาทั้ง 24 คน สร้างขึ้นจากไม้สัก มีเสา 20 ต้น ประดับหลังคาด้วยสีแดง ดำ และขาว ซึ่งเป็นตัวแทนของวิถีชีวิต จิตวิญญาณอันศักดิ์สิทธิ์ และเวทย์มนต์ดำ จากนั้นล่องเรือต่อไปยังหมู่บ้านที่สอง หมู่บ้านพื้นเมืองแห่ง กษัตริย์โตม็อค (Tomok Village)เพื่อเข้าชมสุสานของราชาในราชวงศ์สิตบุตร ชมสุสานกษัตริย์โบราณ กษัตริย์สิตตามูต้าร อัมบาริต้าร สุสานตั้งอยู่บนเนินเขาเล็กๆ มีซุ้มประตูแกะสลักลวดลายจึ้งก แสดงความหมายถึงการปรับตัวให้อยู่ด้วยความปรองดอง มีโลงศิลาของราชาทั้งสาม โดยราชาองค์แรกเป็นผู้ก่อตั้งหมู่บ้าน โต-มอก ราชาองค์ที่สองเป็นราชาผู้เรืองวิyakมที่สร้างตำนานรักอันจบด้วยความโศกเศร้าของชาวบatak และราชาองค์ที่สามเป็นผู้ที่นำชาวบatakเข้ารีตนับถือศาสนาคริสต์

ค่ำ

☉บริการอาหารค่ำ ณ ห้องอาหารของที่พักร [Atsari Hotel or Similar](#) (แยกกระเป๋าเสื้อผ้าใบเล็กสำหรับค้างคืนบนเกาะซาโมซีร์ 1 คืน เพื่อความสะดวก)



วันจันทร์ ที่ 11 ธันวาคม 2560เมืองพาราพิท – เบร์สตากี –เมืองชิมาร์จาร์นัง –น้ำตกชิปิโซปิโซ

ลุมพินีวนา



เช้า ๑๐บริการอาหารเช้า ณ ห้องอาหารของโรงแรมที่พักจากนั้นนำท่านเดินทางสู่ เบร์สตากีซึ่งสูงจากระดับน้ำทะเลราว 4,594 ฟุต อากาศเย็นสบายทั้งปี อยู่ห่างไปประมาณ 75 กม. ระหว่างทางแวะเมืองชิมาร์จาร์นัง ให้ท่านได้อบอุ่นร่างกาย ด้วยการดื่มน้ำขิง น้ำชา กาแฟร้อนๆ และกล้วยทอด(ตามอัธยาศัย) แล้วนำท่านชมน้ำตกชิปิโซปิโซ (Sipisopiso waterfalls) ซึ่งเกิดจากแม่น้ำใต้ดินจากที่ราบสูงคาโร ที่ไหลออกจากถ้ำข้างทะเลสาบโตบา ไหลบ่าลงสู่สายธารเบื้องล่างด้วยความสูงกว่า 120 เมตร ทำให้เป็นน้ำตกที่สูงที่สุดในอินโดนีเซีย หลังจากนั้น เดินทางสู่ **Taman simalem Resort**

กลางวัน ๑๐บริการอาหารกลางวัน ณ รีสอร์ท ก่อนเที่ยวชมฟาร์มออร์แกนิก และชิมกาแฟ ณ แหล่งปลูกและผลิตโดยตรง และแวะถ่ายรูป ณ **One Tree Hill**จุดชมวิวทะเลสาบโตบาที่สูงที่สุด หลังจากนั้นออกเดินทางสู่ลุมพินีวนา (Taman Alam Lumbini) ซึ่งเป็นที่ตั้งของเจดีย์องค์ใหญ่ที่สร้างในศิลปะพม่าเลียนแบบเจดีย์ชเวดากอง โดยนิมนต์พระสงฆ์และอุบาสก 1,500 กว่าคนจาก 24 ประเทศ เข้าร่วมพิธีเปิดในวันที่ 30 ตุลาคม 2553 ก่อน นำท่านเดินทางต่อสู่เมืองเบร์สตากี เมืองตากอากาศซึ่งตั้งอยู่บนที่ราบสูงคาโร มีความสูงจากระดับน้ำทะเล 4,594 ฟุต หรือ 1,400 เมตร ทำให้มีอากาศเย็นสบายตลอดปี



ค่ำ

๑๐บริการอาหารค่ำ ณ ภัตตาคาร หลังอาหารเข้าสู่ที่พัก ➡ **MIKI HOLIDAY HOTEL & RESORT**



วันอังคารที่ 12 ธันวาคม 2560 เนินเขา गुन्दาลิง - ตลาดผลไม้เมดาน – พระราชวังสุลต่านไมมูน

ข้อปิ้งสินค้าพื้นเมือง – MEDAN MALL

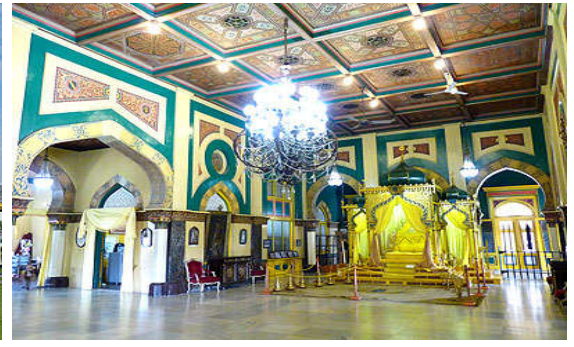
เช้า ๑๐ บริการอาหารเช้า ณ ห้องอาหารของโรงแรมที่พัก  
นำท่านขึ้น เนินเขา गुन्दาลิง (Gundailing) ชม ทิวทัศน์ของเมืองเบร๊สตากีโดยมีฉากหลังเป็นภูเขาไฟซิบายัก (2.172 m.) และภูเขาไฟซินาบุง (2.417 m.) มีตำนานเล่าขานถึงที่มาของชื่อเนินเขานี้ ว่ามาจากประโยคภาษาอังกฤษว่า กู๊คบาย คาร์ลิง เนื่องจากเนินเขานี้เป็นสถานที่กล่าวคำอำลาของชาวอังกฤษต่อคู่รักชาวพื้นเมือง จึงมีการสร้างรูปปั้นของคู่รักขึ้นที่เนินเขา गुन्दาลิง



ได้เวลาอันควรนำท่านเดินทางไปยัง ตลาดผลไม้ ท่านสามารถเลือกซื้อหาผลไม้ นานาชนิด รวมถึงผลไม้เมืองหนาว อาทิ พลับสด เสาวรส สละอินโดและดอกไม้ นานาชนิดหรือท่านจะเลือก นั่งรถม้าเพื่อเที่ยวชมรอบเมืองบาราตากี (อัตราค่าบริการนั่งรถม้า 1 คันรถนั่งได้ 2-3 คน ประมาณ 1 แสนรูปี) (ใช้เวลาไปกลับประมาณ 1 ชั่วโมง) หลังจากนั้น เดินทางสู่เมือง เมดานเป็นเมืองใหญ่ของเกาะสุมาตราเหนือ เป็นเมืองที่ขึ้นชื่อว่ามีค่าสำคัญเป็นอันดับสามของประเทศอินโดนีเซีย เป็นเมืองศูนย์กลางการค้า



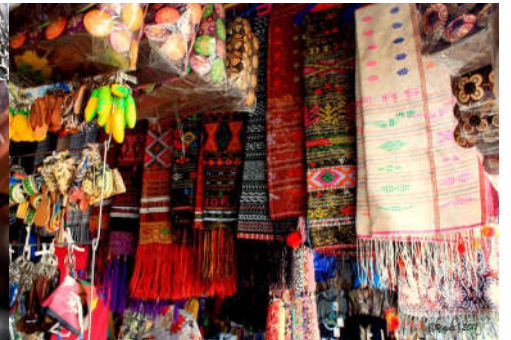
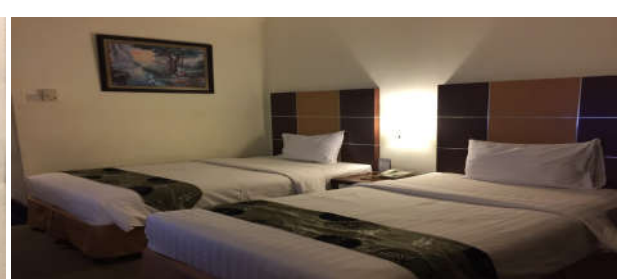
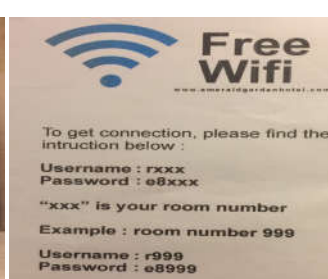
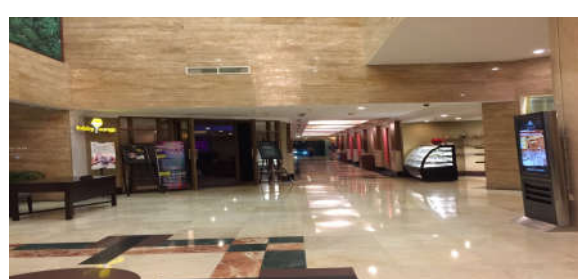
กลางวัน ๑๐ บริการอาหารกลางวัน ณ ภัตตาคารท้องถิ่น (Indonesia padang food) นำท่านชมสถาปัตยกรรมแปลกตาในเมืองเมดาน เมืองเก่าซึ่งสร้างขึ้นตั้งแต่ปี 2133 (เทียบเท่ากับปีแรกในสมัยสมเด็จพระนเรศวรมหาราช แห่งอยุธยา) จนต่อมาได้ตกเป็นอาณานิคมของฮอลันดา ทำให้มีการเพาะปลูกยาสูบ และกลายเป็นเมืองสำคัญทางเศรษฐกิจในภูมิภาค นำท่านชม พระราชวังสุลต่านไมมูน (Maimoon palace) ซึ่งสร้างขึ้นโดยสุลต่านแห่งดิลี ในปี 2431 มีความงดงามโดดเด่นด้วยการผสมผสานระหว่างศิลปะมาเลย์ อิสลาม สเปน อินเดียแบบโมกุล และอิตาเลียน ได้รับการออกแบบโดยสถาปนิกชาวอิตาเลียน ตัวอาคารเป็นเรือน 2 ชั้น แบ่งเป็น 3 ปีก ปัจจุบันเปิดให้ชมเฉพาะห้องโถง ที่ประดิษฐานพระราชบัลลังก์สี่เหลี่ยมทอง ซึ่งใช้ในพระราชพิธีราชาภิเษก ปัจจุบันบางส่วนของพระราชวังไมมูนยังคงใช้เป็นที่พำนักของเชื้อพระวงศ์ของสุลต่านแห่งดิลี



จากนั้นนำท่านเลือกชมและเลือกซื้อสินค้าพื้นเมืองเช่น ผ้าบาติก ผ้าโสร่ง ผ้าคลุมฮีญาบ ขนมขบเคี้ยว เป็นต้น และ เดินทางสู่ Shopping Mall และซื้อสินค้าแบรนด์เนม ที่ Outlet mall ต่อด้วยช้อปปิ้งที่ห้างสรรพสินค้า MEDAN MALL ตามอัชชาสัย

ค่ำ

🕒 บริการอาหารค่ำ ณ ภัตตาคารจีน สมควรแก่เวลานำท่านเข้าสู่ที่พัก **FAVE HOTEL MEDAN**



วันพุธที่ 13 ธันวาคม 2560

สนามบินเมดาน- สิงคโปร์ - ภูเก็ต

เช้า

🕒 บริการอาหารเช้า ณ ห้องอาหารของโรงแรมที่พัก

จากนั้นนำคณะเดินทางสู่ **สนามบินกัวลาลามู** พร้อมเช็คสัมภาระและเอกสารการเดินทาง

08.40 น.

เห็นฟ้าสู่ สนามบิน สิงคโปร์ โดยสายการบิน Silk Air เที่ยวบินที่ MI 233

11.15 น.

ถึงสิงคโปร์ แวะเปลี่ยนเครื่อง

13.10 น.

ออกเดินทางสู่ภูเก็ต โดยสายการบิน Silk Air เที่ยวบินที่ MI754

14.05 น.

คณะเดินทางถึงสนามบิน ภูเก็ต โดยสวัสดิภาพ

รายการทัวร์อาจเปลี่ยนแปลงได้ตามความเหมาะสม

## อัตราค่าบริการ

### จำนวนผู้เดินทาง 15 ท่าน

ผู้ใหญ่ ท่านละ 22,900 บาท (พักห้องละ 2 ท่าน)

เด็ก ท่านละ 18,500 บาท (เด็กอายุต่ำกว่า 12 ขวบ พักรวมกับผู้ใหญ่ไม่มีเตียงเสริม : ผู้ใหญ่ 2 ท่าน+เด็ก 1 ท่าน)

### จำนวนผู้เดินทาง 20 ท่าน

ผู้ใหญ่ ท่านละ 21,900 บาท (พักห้องละ 2 ท่าน)

เด็ก ท่านละ 17,500 บาท (เด็กอายุต่ำกว่า 12 ขวบ พักรวมกับผู้ใหญ่ไม่มีเตียงเสริม : ผู้ใหญ่ 2 ท่าน+เด็ก 1 ท่าน)

### จำนวนผู้เดินทาง 30 ท่าน

ผู้ใหญ่ ท่านละ 19,900 บาท (พักห้องละ 2 ท่าน)

เด็ก ท่านละ 15,900 บาท (เด็กอายุต่ำกว่า 12 ขวบ พักรวมกับผู้ใหญ่ไม่มีเตียงเสริม : ผู้ใหญ่ 2 ท่าน+เด็ก 1 ท่าน)

### โปรแกรมนี้รวม:

- ค่าตัวเครื่องบิน ภูเก็ต-สิงคโปร์-เมดาน (ไป-กลับ)
- ค่ารถโค้ชรับ-ส่ง ตามรายการที่ระบุ
- ค่าที่พัก 4 คืน
- อาหารทุกมื้อตามรายการทัวร์
- ค่าเข้าชมสถานที่ตามรายการที่ระบุ
- ค่าไกด์ท้องถิ่นและหัวหน้าทัวร์นำเที่ยวตามรายการ
- ค่าน้ำดื่มระหว่างวัน

### โปรแกรมนี้ไม่รวม:

- ค่าใช้จ่ายส่วนตัว อาทิ อาหารและดื่มน้ำที่สั่งพิเศษ
- ค่าทิปไกด์ท้องถิ่น อัตราวันละ USD 3 ต่อท่าน (ตลอดทั้งทริป ท่านละ USD15)