

## ตะลุยขับรถเที่ยวนิวซีแลนด์เกาะใต้ - ท่องแดนกวี ไครสต์เชิร์ช - เกรเมาท์ - ฟรานซ์โจเซฟ - ฟ็อก กลาเซียส์ วานาก้า - ควีนทาวน์ - แอร์โรทาวน์ - นิวฟอर्डทาวน์ - คูนีเดน - โอมารู

กำหนดการเดินทาง วันที่ 11-20 กันยายน 2566

### วันแรก (11ก.ย.66) ภูเก็ต - สิงคโปร์ - ไครสต์เชิร์ช

- 09.00 น. คณะพร้อมกันที่ สนามบินภูเก็ต เคาน์เตอร์สายการบินสิงคโปร์ แอร์ไลน์s เจ้าหน้าที่คอยต้อนรับพร้อมบริการเอกสารการเดินทาง
- 11.40 น. เhierฟ้าสู่ สิงคโปร์ โดยสายการบินสิงคโปร์ แอร์ไลน์s เที่ยวบินที่ SQ 727
- 14.40 น. เดินทางถึง สิงคโปร์ เพื่อแวะเปลี่ยนเครื่องบิน
- 19.50 น. ออกเดินทางสู่ ไครสต์เชิร์ช โดยเที่ยวบินที่ SQ 297

### วันที่สอง (12ก.ย.66) ไครสต์เชิร์ช - เกรเมาท์

- 09.30 น. เดินทางถึงเมืองไครสต์เชิร์ช เกาะใต้ประเทศนิวซีแลนด์ เมืองที่ใหญ่เป็นอันดับสามของประเทศนิวซีแลนด์ หลังผ่านการตรวจคนเข้าเมืองแล้วนำท่านติดต่อบรรด รถที่ใช้จะเป็นรถ Toyota Previa (ขนาด 8 ที่นั่ง แต่ทางบริษัทจะให้ที่นั่งคนละ 6 ท่าน เพื่อความสะดวกสบายในระหว่างการเดินทาง)
- 11.00 น. รับประทานอาหารเที่ยงในสนามบินไครสต์เชิร์ช จากหลังอาหารขบวนการรवानออกเดินทางสู่เมืองเกรเมาท์ เมืองแห่งควาบอย
- 15.00 น. แวะชม แคลทิลิล (Castle Hill) ซึ่งเป็นลานกองหินปูน (Lime Stone) จำนวนมากตั้งเรียงรายกันอยู่ใกล้กับฟาร์มปศุสัตว์ หินเหล่านี้เกิดจากการรวมตัวของซากสัตว์ทะเลและแร่ธาตุตั้งแต่พันปีจนถึงล้านปี จากนั้นออกเดินทางต่อใช้เส้นทางอาเธอร์พาส (Arthur's Pass) ซึ่งเป็นเส้นทางที่เชื่อมระหว่างเกาะใต้ฝั่งตะวันออกสู่เกาะใต้ฝั่งตะวันตก ตลอดทั้งสายมีสีสันและวิวทิวทัศน์ของธรรมชาติที่ตัดกันได้อย่างน่าประทับใจ
- 18.00 น. รับประทานอาหารค่ำ ณ ภัตตาคาร หลังอาหารเข้าสู่ที่พัก ----- หรือระดับเดียวกัน



**วันที่สาม (13ก.ย.66)      เกรมาท์ – ฟร็านซ์โจเซฟ**

07.00 น.      รับประทานอาหารเช้า (ร่วมเตรียมอาหารเช้ากันเองแบบง่ายๆ รวมอยู่ในรายการทัวร์) หลังจากนั้นออกเดินทาง  
สู่ **พุน้ำโคลิ** ชม **Pancake Rocks** ลักษณะแพนเค้กหรือคือนหินปูนที่สะสมและทับถมกันมานาน และ  
ประกอบด้วยการกัดกร่อนของน้ำ และลมทะเล เลยทำให้ก้อนหินมีลักษณะเหมือนแพนเค้ก **Blow**

**Holes Pancake Rocks** ก็คือชั้นหินที่เรียงเป็นหน้าผาดูเหมือน

**Pancake** ยักษ์ ส่วน **Blow Holes** เป็นช่องที่เวลาน้ำขึ้นแล้วคลื่นซัดเข้ามา  
น้ำมันจะเข้าช่องแล้วถูกแรงดันผลักดันให้พุ่งขึ้นมาเป็นน้ำพุ จากนั้นออก  
เดินทางสู่ **เมืองฟร็านซ์ โจเซฟ**



12.00 น.      แวะรับประทานอาหารเช้าที่จัดเตรียมกันมา (อาหารเที่ยงไม่รวมใน  
รายการทัวร์) ถึง **เมืองฟร็านซ์ โจเซฟ** เพื่อชมธารน้ำแข็ง **ฟ็อกซ์ กลาเซียร์**  
ธารน้ำแข็งที่อยู่ใน **เวสต์แลนด์ (WESTLAND NATIONAL PARK)** ที่อยู่ในเขตป่าชื้นแห่งเดียวของโลก  
ชมความมหัศจรรย์ของธารน้ำแข็งอันงดงาม ที่เคลื่อนตัวลงมาอย่างต่อเนื่องตลอดทศวรรษ และยังคงเคลื่อน  
ตัวอย่างไม่หยุดยั้ง ธารน้ำแข็งสีขาวระยิบระยับสลับกับสีเขียวมรกตอันงดงาม ที่นี่เป็นเมืองเล็กๆ มีชื่อมากใน  
เรื่องธารน้ำแข็ง จึงทำให้เป็นแหล่งท่องเที่ยวที่สำคัญที่สุดของฝั่งตะวันตกแห่งนี้ (สำหรับท่านที่สนใจ จะนั่ง  
เฮลิคอปเตอร์ชมธารน้ำแข็ง กรุณาติดต่อหัวหน้าทัวร์ ไม่รวมอยู่ในค่าทัวร์)

18.00 น.      นำท่านเข้าสู่ที่พัก ----- ร่วมกันจัดทำอาหารเย็น (อาหารเย็นไม่รวมในรายการทัวร์) และรับประทาน  
อาหารเย็น ณ ที่พัก

**วันที่สี่ (14ก.ย.66)      ฟร็านซ์โจเซฟ - ฟ็อก กลาเซียร์ – ทะเลสาบแมทส์เทสัน - เมืองวานาก้า – แอร์โรทาวน์ - ควีนทาวน์**

07.00 น.      รับประทานอาหารเช้า (ร่วมเตรียมอาหารเช้ากันเองแบบง่ายๆ รวมอยู่ในรายการทัวร์) หลังจากนั้นออก  
เดินทางสู่ **ทะเลสาบแมทส์เทสัน** มีชื่อเสียงของวิวที่สะท้อน เพราะผิวน้ำที่มีสีเขียวในสระทำให้เกิดภาพสะท้อน  
อย่างชัดเจนของภูเขาคุก และภูเขาทาสแมน จึงเป็นที่นิยมในการมา  
ถ่ายภาพเพื่อใช้เป็นโปสการ์ดกัน ซึ่งวิวของที่นี่ได้ถูกส่งออกไป  
จำหน่ายยังทั่วประเทศเมืองวานาก้า และทะเลสาบวานาก้า เมืองที่  
สามารถเดินเพียงห้านาทีจากใจกลางเมืองก็จะถึงยังตัวทะเลสาบใหญ่  
ซึ่งติดอยู่ในอันดับสี่ของประเทศ ถูกห้อมล้อมไปด้วยเทือกเขาอันสูง  
ชันจากเขตอุทยานแห่งชาติเมาท์แอสไพริง และคลาค้าไปด้วยผู้คน  
จากทั่วทุกสารทิศในฤดูกาลเล่นสกี



11.30 น.      ถึงท่าเรือเมืองวานาก้า รับประทานอาหารเช้าแบบปิกนิกที่ได้  
จัดเตรียมมา (อาหารเที่ยงไม่รวมในรายการทัวร์) ท่ามกลางบรรยากาศ  
วิวทะเลสาบ ทะเลสาบวานาก้า เมืองเล็กๆ ริมหาดทราย ให้ท่านได้  
แวะชมและถ่ายรูปทะเลสาบวานาก้าที่งดงามที่สุดแห่งหนึ่งของ  
ประเทศนิวซีแลนด์ ได้เวลาอันสมควรนำท่านเดินทางสู่เมืองควีน  
ทาวน์



18.00 น.      เข้าสู่ที่พัก ----- ร่วมกันจัดทำอาหารเย็น (อาหารเย็นไม่รวมในรายการทัวร์)

**วันที่ห้า (15ก.ย.66) ล่องเรือกลไฟโบราณ – ชมการต้อนแกะด้วยสุนัขแสนรู้ – แอร์โรทาวน์**

- 07.00 น. รับประทานอาหารเช้า (ร่วมเตรียมอาหารเช้ากันเองแบบง่ายๆ) หลังอาหารนำท่านชมเมืองควีนทาวน์ ชมทะเลสาบวาคาติปู (lake wakatipu) อยู่ในเมืองควีนทาวน์ มีขนาดใหญ่เป็นอันดับ2ของเกาะใต้ มีระดับความลึกถึง380ม เกิดจากการละลายของธารน้ำแข็งเช่นเดียวกันกับทะเลสาบอื่นๆในละแวกนี้ ความที่มีระดับน้ำขึ้นลงต่างกันได้ถึง12เซนติเมตรทุกๆ5นาที่ สัมผัสบรรยากาศน้ำในทะเลสาบที่เห็นกว้างใหญ่สุดลูกหูลูกตา โรแมนติกสวยงาม
- 11.45 น. เตรียมพร้อมขึ้นเรือที่ท่าเรือริมทะเลสาบวาคาติปู เพื่อล่องเรือกลไฟโบราณ ที่มีอายุเก่าแก่กว่าร้อยปี เพื่อชมความงามของทะเลสาบวาคาติปู และยังคงใช้ถ่านหินเป็นเชื้อเพลิงในการเดินเรืออยู่เหมือนเดิม ซึ่งในอดีตเป็นเรือที่ใช้ขนถ่านหิน พร้อมชมทัศนียภาพของเมืองควีนทาวน์
- 13.00 น. รับประทานอาหารกลางวันแบบบาร์บีคิว ภายในฟาร์ม หลังอาหารชมการต้อนแกะด้วยสุนัขแสนรู้ พร้อมให้อาหารและถ่ายรูปกับแกะอย่างใกล้ชิด พร้อมชมการสาธิตการตัดขนแกะพร้อมทั้งเลือกซื้อสินค้าที่วัตถุดิบผลิตจากขนแกะ จากร้านค้าซึ่งมีมากมายหลากหลายชนิด จากนั้นล่องเรือกลับสู่ท่าเรือ เมืองควีนทาวน์
- 14.30 น. ออกเดินทางสู่เมือง แอร์โรทาวน์ เมืองเล็กๆ ครั้งหนึ่งเคยเป็นเมืองเหมืองทอง และทุกวันนี้ก็ยังคงมีทองอยู่ในลำธารข้าง ๆ เมืองในตัวเมืองมีอาคาร โบราณ เป็นพิพิธภัณฑท์ ที่จัดให้ชมถึงประวัติศาสตร์ในยุคต้นทองรวมทั้งชีวิตความเป็นอยู่ในสมัยนั้นที่น่าสนใจคือ เรื่องราวของนักขุดทองชาวจีนที่มา ตื่นทองกับเขาด้วยเหมือนกันถนนที่สำคัญคือ บักกิงแฮมสตรีท (Buckingham Street) ซึ่งมีสถานที่สำคัญร้านอาหารร้านขายของเรียงรายอยู่สองฝั่ง จากนั้นเดินทางเรียบแม่น้ำควาร์รวแเว่ถ่ายรูปที่สะพานประวัติศาสตร์ สะพานควาร์รว ซึ่งสถานที่แห่งนี้เป็นต้นกำเนิดของกีฬา บันจี้จัม กีฬาที่ทลายความหวาดเสียว (ค่าใช้จ่ายในการกระโดดบันจี้จัม ไม่ได้รวมอยู่ในค่าบริการทัวร์)
- 18.00 น. เข้าสู่ที่พัก -----  
ร่วมกันจัดทำอาหารเย็น (อาหารเย็นไม่รวมในรายการทัวร์)



**วันที่หก (16ก.ย.66) ควีนทาวน์ – มิลฟอร์ดซาวนด์ – ควีนทาวน์**

- 07.00 น. รับประทานอาหารเช้า (ร่วมเตรียมอาหารเช้ากันเองแบบง่ายๆ) หลังอาหารออกเดินทางสู่ มิลฟอร์ดซาวนด์ โดยผ่านทะเลสาบเตอานาว ซึ่งเป็นทะเลสาบที่ใหญ่เป็นอันดับ 2 ของประเทศ เข้าสู่เขตอุทยานแห่งชาติมิลฟอร์ดซาวด์ ผ่านเขตป่าพรุป่าเบญจพรรณ ทุงกว้าง เข้าสู่ส่วนอุทยานแห่งชาติมิลฟอร์ดซาวด์ (MILFORD SOUND) ในดินแดนส่วนที่เป็นฟยอร์ดแลนด์ (FIORD LAND) ซึ่งถูกประกาศให้เป็นมรดกโลกทางธรรมชาติของทั่วโลกได้ซึ่งมีในลักษณะนี้เพียง 2 แห่งในโลก กล่าวคือภูมิประเทศแบบทะเลที่เคยเป็นธารน้ำแข็งในยุคโบราณ กัดเซาะหินทำให้น้ำท่วมแทนที่กลายเป็นอ่าวลึกระหว่างทางท่านจะได้ชมความงามที่สร้างโดยธรรมชาติทะเลสาบ



**MIRROR LAKE** ทะเลสาบที่ใสราวกระจก เป็นทะเลสาบที่ท่านจะสามารถมองเห็นภาพภูเขา ซึ่งเป็นวิวอยู่เบื้องล่าง และให้ท่านดื่มน้ำแร่บริสุทธิ์จากธรรมชาติที่ **MONKEY CREEK** และแวะชมน้ำตกที่มีความยิ่งใหญ่ที่ **CHASM**

- เที่ยง นำท่านล่องเรือสำราญ **MILFORD MONARCH CRUISE** ชมความงามของธรรมชาติโดยรอบ ตื่นตาตื่นใจกับภาพของสายน้ำตกอันสูงตระหง่านของ น้ำตก โบเวน ซึ่งมีความสูง 160 เมตรจากหน้าผา ชมเมฆน้ำอันอ่อนอาบแดดบนโขดหินอย่างสบายใจ พร้อมรับประทานอาหารกลางวัน แบบบุฟเฟต์บนเรือ จากนั้นล่องเรือกลับสู่ท่าเรือ เพื่อเดินทางโดยรถโค้ชปรับอากาศกลับสู่เมืองควีนส์ทาวน์
- 18.00 น. เดินทางถึงควีนส์ทาวน์ เข้าสู่ที่พัก โรงแรม.....ร่วมกันจัดทำอาหารเย็น (อาหารเย็นไม่รวมในรายการทัวร์) และรับประทานอาหารเย็น ณ ที่พัก

**วันที่เจ็ด (17ก.ย.66) อิสระเมืองควีนทาวน์ – เมือง Glenochy - ขึ้นยอดเขาบ็อบพีค**

- 07.00 น. รับประทานอาหารเช้า (ร่วมเตรียมอาหารเช้ากันเองแบบง่ายๆ)
- เช้า ออกเดินทางสู่ Glenorchy แลนด์มาร์กของที่นี่ที่ต้องไปถ่ายรูปคู่กับบ้านไม้สีแดง สำหรับการเดินทางสู่ Glenorchy จาก Queenstown ใช้เวลาประมาณ 45 นาทีถึง 1 ชั่วโมง โดยเราจะขับรถลัดเลาะภูเขาและทะเลสาบ Wakatipu ไปตลอดทาง ทำให้ได้เห็นวิวทะเลสาบสวยๆ น้ำใส ที่สะท้อนแสงแดดเป็นสีเทอร์ควอยซ์ไปตลอดทาง Glenorchy นี้ให้เป็นโลเคชั่นถ่ายภาพยนตร์ดังๆ หลายเรื่องเลย ทั้ง The Lord of the Rings และ Narnia แถมยังมีกิจกรรมให้ทำหลากหลายมากๆ ทั้ง Hiking ชมธรรมชาติอันสวยงาม ที่ Routeburn Track หรือจะเป็นการนั่งเรือเร็ว Jet Boat ไปตามแม่น้ำ Dart River
- 12.00 น. รับประทานอาหารเที่ยงแบบปิกนิกที่ได้ จากนั้นเดินทางกลับสู่ควีนทาวน์ อิสระชมเมืองควีนทาวน์
- 16.00 น. ร่วมกันที่จุดนัดพบนำท่าน ขึ้นบนยอดเขาบ็อบพีค ให้ท่านได้นั่งกระเช้าคอนโดล่า ชมวิวยนยอดเขาบ็อบพีค
- 18.00 น. รับประทานอาหารค่ำ **International Seafood Buffet** ณ ภัตตาคารบนยอดเขา หลังอาหารนำท่านเข้าสู่ที่พัก โรงแรม -----

**วันที่แปด (18ก.ย.66) ควีนทาวน์ – ดูนิน - โอมารู**

- 07.00 น. รับประทานอาหารเช้า (ร่วมเตรียมอาหารเช้ากันเองแบบง่ายๆ) ออกเดินทางสู่เมืองเมือง ดูนิน หรือ เมืองเคอนิดิน (**Dunedin**) อีกหนึ่งเมืองท่องเที่ยวที่ได้รับความนิยมนามว่าเป็น "สก๊อตแลนด์แห่งนิวซีแลนด์" เป็นเมืองท่องเที่ยวที่มีชื่อเสียงซึ่งตั้งอยู่ในเขต โอทาโก (Otago) บนเกาะใต้ของประเทศนิวซีแลนด์ โดยเมืองคะนินิดินเป็นที่ตั้งของมหาวิทยาลัยที่เก่าแก่ที่สุดของนิวซีแลนด์ คือ มหาวิทยาลัยโอตาโก (University of Otago) อีกด้วย
- นำท่านชมความงดงามของ สถานีรถไฟคะนินิดิน (**Dunedin Railway Station**) ไซโลที่สำคัญของเมืองดูนิน โดยสถานีรถไฟถูกสร้างขึ้นในปี 1906 ได้รับการออกแบบโดย George Troup จากนั้นนำท่านชม มหาวิหารเซนต์ปอล (**St Paul's Cathedral**) มหาวิหารเก่าแก่ที่ถูกสร้างขึ้นในช่วงระหว่างปี 1862 – 1863 โดยตัวอาคารสร้างขึ้นจากหินคาเวอร์แชม (Caversham stone) และมีการสร้างต่อเติมมาอย่างต่อเนื่อง ปัจจุบันมหาวิหารเซนต์ปอลได้กลายเป็นอีกหนึ่ง

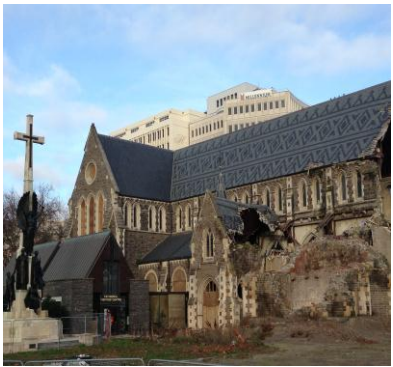


สถานที่ท่องเที่ยวที่มีความสำคัญๆมากแห่งหนึ่งของเมืองคะนิดิน

- 12.00 น. รับประทานอาหารเที่ยง ณ ภัตตาคารอาหารจีน หลังอาหารนำท่านสู่ เมืองโอมารู ระหว่างทางแวะ ชม หินไข่ ไคโนเสาร์ หรือ หินโมรากิ เป็นกลุ่ม หินประหลาด ที่เกิดจากปรากฏการณ์ธรรมชาติของหินดินดานที่ถูกคลื่น ลมซัด กัดกร่อน กลายเป็นหินทรงกลมขนาดใหญ่ ขนาดเส้นศูนย์กลางประมาณ 0.5 – 1 เมตร และ 1.5 – 2.2 เมตร สร้างความตื่นตาให้แก่ผู้พบเห็น หินไข่ไคโนเสาร์ จึงเป็นส่วนหนึ่งที่ดึงดูดใจนักท่องเที่ยวให้มาเยือน หาดแห่งนี้ ถึงเมือง โอมารูนำท่านสู่ย่านถนนคนเดิน (Tyne St. and Harbour St.) ที่มีของที่ระลึกมากมายทั้ง ที่เป็นของเน้นความเป็นท้องถิ่นและของที่ระลึกราคาถูกทั่ว ๆ ไป
- 17.00 น. เข้าสู่ที่พัก ----- ร่วมกันจัดทำอาหารเย็น(อาหารเย็นไม่รวมในรายการทัวร์) และรับประทานอาหารเย็น ณ ที่พัก หลังอาหารนำท่าน สํารวจโลกภายนอกของนกเพนกวินน้อยสีน้ำเงิน นกเพนกวินสีน้ำเงิน เป็น เพนกวินสายพันธุ์ที่มีขนาดเล็กที่สุดจากทุกสายพันธุ์ สามารถพบเห็นได้แนวชายฝั่งของประเทศนิวซีแลนด์ ได้เวลาอันสมควรนำท่านเข้าสู่ที่พัก

**วันที่เก้า (19ก.ย.66) โอมารู - ไคร้สต์เชิร์ช**

- 07.00 น. รับประทานอาหารเช้า (ร่วมเตรียมอาหารเช้ากันเองแบบง่ายๆ) หลังอาหาร เดินทางสู่ เมืองแอสเบอร์ตัน เมืองที่อยู่ทุ่งราบแคนเทอร์เบอรี่ที่คนส่วนใหญ่มีอาชีพทำฟาร์มเลี้ยงแกะ หรือฟาร์มวัว ให้ท่านได้แวะช้อปปิ้งสินค้าพื้นเมืองไม่ว่าจะเป็นผลิตภัณฑ์บำรุงผิว เซรัม ครีมลาโนลิน หรือจะซื้อของฝาก อาทิเช่นตุ๊กตาแกะ
- 12.00 น. แวะรับประทานอาหารเที่ยงที่จัดเตรียมกันมา (อาหารเที่ยงไม่รวมในรายการทัวร์) จากนั้นเดินทางต่อสู่ เมืองไคร้สต์เชิร์ช ที่ได้รับสมญานามว่า “เมืองอังกฤษนอกเกาะอังกฤษ” เมืองไคร้สต์เชิร์ช เมืองใหญ่อันดับ 3 ของประเทศนิวซีแลนด์ เมืองที่ได้ชื่อว่าเป็น “เมืองอังกฤษนอก เกาะอังกฤษ” สถานที่น่าเที่ยวชม คือ สวนสาธารณะแฮกลีย์ ศาลาว่าการประจำเมือง ความงามของแม่น้ำเอวอน สวนพฤกษศาสตร์
- 17.00 น. รับประทานอาหารค่ำ ณ ภัตตาคารอาหารไทย หลังอาหารนำท่านเข้าสู่ที่พัก -----



**วันที่สิบ (20ก.ย.66) ไคร้สต์เชิร์ช – ลิงคโปร์ - ภูเก็ต**

- เช้า รับประทานอาหารเช้าในที่พัก (ร่วมเตรียมอาหารเช้ากันเองแบบง่ายๆ) หลังอาหารนำท่านเดินทางสู่สนามบินเมืองไคร้สต์เชิร์ช
- 10.50 น. เหมิรฟ้าสู่ ลิงคโปร์ โดยสายการบินลิงคโปร์ แอร์ไลน์ เที่ยวบินที่ SQ 298
- 17.40 น. เดินทางถึง ลิงคโปร์ แวะเปลี่ยนเครื่องบิน
- 18.30 น. ออกเดินทางต่อสู่ ภูเก็ต โดยสายการบินลิงคโปร์ แอร์ไลน์ เที่ยวบินที่ SQ740
- 19.20 น. เดินทางกลับถึงภูเก็ต... โดยสวัสดิภาพ

## อัตราค่าบริการ สำหรับคณะเดินทาง 15 ท่าน

พักห้องละ 2 ท่าน (โมเต็ล 1 หลัง มี 2 ห้องนอน 1 ห้องครัว)

ราคา เริ่มต้น โดยประมาณ ท่านละ 129,000 บาท

**\*\*\* ราคานี้อาจมีการปรับเปลี่ยนในกรณีที่คณะผู้เดินทางมีไม่ถึง 15 ท่าน \*\*\***

### อัตราค่าบริการนี้รวม

- ✚ ค่าตัวเครื่องบินไป – กลับ ชั้นประหยัด ตามสายการบินที่ได้ระบุไว้ในรายการ
- ✚ ค่าภาษีสนามบินทุกแห่งที่มี
- ✚ ค่าโรงแรมที่พักตามระบุในรายการ หรือเทียบเท่าในระดับเดียวกัน (ห้องละ 2 ท่าน)
- ✚ ค่าเข้าชมสถานที่ต่างๆ ตามรายการที่ระบุ
- ✚ ค่าอาหาร และเครื่องดื่มตามรายการที่ได้ระบุในรายการ
- ✚ ค่าวีซ่าเข้าประเทศนิวซีแลนด์ **วีซ่ากรุ๊ป**
- ✚ ค่ารถรับส่งระหว่างนำเที่ยวตามรายการที่ระบุ
- ✚ ค่ามัคคุเทศก์ของบริษัทฯ จากกรุงเทพฯ ที่คอยอำนวยความสะดวกแก่ท่านตลอดการเดินทางใน ต่างประเทศ
- ✚ ค่าประกันอุบัติเหตุคุ้มครองในวงเงินท่านละ 1,000,000 บาท.

### อัตราค่าบริการนี้ไม่รวม

- ✚ **ค่าภาษีมูลค่าเพิ่ม 7% และภาษีหัก ณ ที่จ่าย 3%**
- ✚ ค่าทำหนังสือเดินทาง Passport
- ✚ ค่าน้ำหนักของกระเป๋าเดินทางในกรณีที่เกิดเกินกว่าสายการบินกำหนด (20 กิโลกรัมต่อท่าน)
- ✚ ค่าใช้จ่ายส่วนตัวนอกเหนือจากรายการที่ระบุ เช่น ค่าเครื่องดื่มและค่าอาหารที่สั่งเพิ่มเอง ค่าโทรศัพท์ ค่าซักรีด ฯลฯ
- ✚ ค่าอาหารที่ไม่ได้ระบุไว้ในรายการ
- ✚ ค่าทำใบอนุญาตที่กลับเข้าประเทศของคนต่างชาติ หรือ คนต่างด้าว

### เอกสารในการยื่นขอวีซ่าเข้าประเทศนิวซีแลนด์

**กรุณาเตรียมเอกสารในการยื่นวีซ่าให้ครบ และส่งให้กับทางบริษัทฯ เพื่อทำวีซ่าก่อน 60 วันทำการ**

**\*\*\* (เนื่องจากการยื่นขอวีซ่าประเทศนิวซีแลนด์ ต้องใช้เวลาในการยื่นวีซ่า 40 วันทำการ) \*\*\***

#### 1. สำหรับบุคคลทั่วไป

- ✚ พาสปอร์ต มีอายุเหลือนับจากวันเดินทางสามารถใช้งานได้ไม่ต่ำกว่า 6 เดือน (กรณีท่านที่มีพาสปอร์ตเล่มเก่าให้เนบมาด้วย)
- ✚ รูปถ่ายสี 2" จำนวน 2 รูป (ไม่สวมแว่นตา, แต่งกายสุภาพ, ไม่เอารูปปรับปริญญา, ใส่ชุดครุย, หรือใส่ชุดราชการ, ไม่ยิ้ม, พื้นหลังเป็นสีขาว ต้องไม่เป็นลวดลาย และห้าม เป็นภาพถ่ายที่สแกนจากคอมพิวเตอร์)
- ✚ สำเนาทะเบียนบ้าน, บัตรประชาชน
- ✚ กรอกแบบฟอร์มข้อมูลเบอร์โทรศัพท์ มือถือ / เบอร์บ้าน / เบอร์ที่ทำงาน / ที่อยู่ เพื่อใช้ในการยื่นขอวีซ่า
- ✚ กรณีที่ผู้เดินทางสมรสแล้ว เอกสารเพิ่มเติมคือ ทะเบียนสมรส, ใบหย่า, (ในกรณีที่คู่สมรสเสียชีวิต) ใบมรณะบัตร
- ✚ สำเนาใบเปลี่ยนชื่อ, นามสกุล (ถ้ามี)

✚ หลักฐานการเงิน สำเนาบัญชีเงินฝาก (ออมทรัพย์ หรือ ฝากประจำ) ถ่ายทุกหน้าตั้งแต่หน้าแรก – หน้าปัจจุบัน **กรณีใช้เอกสารเป็น BANK STATEMENT ที่ทางธนาคารออกให้ ไม่สามารถนำมาใช้ยื่นวีซ่าได้**

✚ หนังสือรับรองการทำงาน (**ฉบับจริง**) จากบริษัทที่ท่านทำงานอยู่ (**ภาษาอังกฤษเท่านั้น**)

1. **กรณีที่ เป็นพนักงานบริษัททั่วไป** ใช้หนังสือรับรองการทำงานฉบับจริง (**ภาษาอังกฤษ**)
2. **กรณีประกอบธุรกิจส่วนตัว** ใช้สำเนาทะเบียนการค้า (กรณีเป็นเจ้าของและคัดไม่เกิน 3 เดือน) หรือ สำเนาใบทะเบียนพาณิชย์ และหนังสือรับรองต้องมีชื่อกิจการ และชื่อผู้เดินทางเป็นหุ้นส่วน หรือเป็นเจ้าของกิจการด้วย
3. **กรณีทำธุรกิจส่วนตัว (แต่ไม่ได้จดทะเบียนการค้า)** ให้ทำหนังสือชี้แจงต่อสถานทูต (**ภาษาอังกฤษ**)
4. **กรณีข้าราชการ** ต้องใช้หนังสือรับรองการทำงานจากหน่วยงานนั้นๆ (**ภาษาอังกฤษ หรือ ภาษาไทย**) ไม่สามารถใช้สำเนาบัตรข้าราชการเพียงหลักฐานเดียวยื่นต่อสถานทูตได้

2. **สำหรับเด็กนักเรียน นักศึกษา ที่เดินทางพร้อมผู้ปกครอง** (เอกสารเหมือนบุคคลทั่วไป) และขอหนังสือรับรองการเรียน (ตัวจริงภาษาอังกฤษเท่านั้น) จากโรงเรียนหรือมหาวิทยาลัยเท่านั้น

3. **สำหรับเด็ก ที่ไม่ได้เดินทางพร้อมผู้ปกครองและอายุไม่เกิน 20 ปี** (ขอเอกสารเพิ่มเติมดังนี้)

✚ หนังสือยินยอมให้บุตรเดินทางที่ทำจากที่ว่าการอำเภอ (ถ้าเดินทางพร้อมบิดาหรือมารดาท่านใดท่านหนึ่ง ไม่ต้องทำ)

✚ หนังสือรับรองจากทางโรงเรียน (ภาษาอังกฤษ)

✚ กรณีผู้เดินทางอายุต่ำกว่า 15 ปี ขอสำเนาสูติบัตร (**ไม่สามารถใช้บัตรประชาชนเด็กได้**)

✚ สำเนาบัตรประชาชน (บิดา และ มารดา)

✚ ใบรับรองการทำงานงานของบิดา หรือ มารดา

✚ **กรณีที่บิดา หรือ มารดาเป็นข้าราชการ :** จดหมายรับรองการทำงานจากต้นสังกัด และสำเนาบัตรข้าราชการ 1 ชุด

✚ หลักฐานการเงิน (สำเนาบัญชีเงินฝากธนาคารถ่ายตั้งแต่หน้าแรกจนถึงปัจจุบัน) ของบิดา หรือ มารดา

✚ สำเนาทะเบียนบ้านของผู้เดินทาง, บิดาและมารดาของผู้เดินทาง

4. **สำหรับบุคคลที่ถือพาสปอร์ตต่างประเทศแต่มีถิ่นพำนักอยู่ในประเทศไทย**

✚ กรณีผู้เดินทางถือหนังสือเดินทางพาสปอร์ตจีน (เล่มแดง) ต้องใช้เวลาพิจารณาผลวีซ่าอย่างน้อย 1 เดือน ดังนั้นต้องเปลี่ยนเป็นหนังสือเดินทางพาสปอร์ต (เล่มเหลือง) ก่อน

✚ ท่านต้องทำการแจ้งเข้า – แจ้งออก ที่กองตรวจคนเข้าเมืองให้เรียบร้อยก่อน จึงจะสามารถยื่นวีซ่าได้ (ระยะเวลาในการพิจารณาผลวีซ่าขึ้นอยู่กับทางสถานทูต)

#### หมายเหตุวีซ่า

✚ วีซ่าครอบครัว สมาชิก – ภรรยา (จดทะเบียนสมรส) และมีบุตรอายุไม่เกิน 20 ปี เป็น เดี่ยว ครอบครัวละ 5,100 บาท

✚ วีซ่ากรุป วีซ่าจะไม่ติดในเล่มพาสปอร์ตและต้องเดินทางไป – กลับ พร้อมกรุปเท่านั้น ค่าวีซ่าท่านละ 2,900 บาท

✚ กรณีที่ผู้เดินทาง มีตัวเอง หรืออยู่ต่อ ไม่กลับพร้อมกรุป ต้องยื่นวีซ่าเดี่ยว ค่าวีซ่าท่านละ 5,100 บาท

**\*\*\* กรุณาจัดเตรียมเอกสารตามที่ระบุเพื่อผลประโยชน์ในการพิจารณาวีซ่าของท่าน \*\*\***

หากสถานทูตมีการสุ่มเรียกสัมภาษณ์ ทางบริษัทฯ ขอความร่วมมือในการเชิญท่านไปสัมภาษณ์ตามนัดหมาย และโปรดแต่งกายสุภาพ  
ทั้งนี้ทางบริษัทฯ จะส่งเจ้าหน้าที่ไปอำนวยความสะดวก และประสานงานตลอดเวลาและหากสถานทูตขอเอกสารเพิ่มเติมทางบริษัทฯ  
ขอรบกวนท่านจัดส่งเอกสารดังกล่าวด้วยเช่นกัน